

# Sonnenbad und Südterrasse, Kurpark und Hardtwald!



61348 Bad Homburg vor der Höhe

Zimmer: 2,00  
Wohnfläche ca.: 90,00 m<sup>2</sup>  
Kaufpreis: 475.000,00 EUR

Scout-ID: 155184703  
Objekt-Nr.: 333000989



## Ihr Ansprechpartner:

Prodomo Immobilien Fulga Marianov  
Frau Dipl.Designerin Fulga Marianov  
E-Mail: [marianov@prodomo-immo.de](mailto:marianov@prodomo-immo.de)  
Tel: +49 69 550909  
Mobil: +49 171 2121098  
Web: <http://www.prodomo-immo.de>

Wohnungstyp:	Terrassenwohnung
Nutzfläche ca.:	102,00 m <sup>2</sup>
Etage:	0
Etagenanzahl:	3
Schlafzimmer:	1
Badezimmer:	1
Gäste-WC:	Ja
Keller:	Ja
Einbauküche:	Ja
Objektzustand:	Gepflegt
Baujahr:	1971
Qualität der Ausstattung:	Gehoben
Energieausweistyp:	Verbrauchsausweis
Heizungsart:	Fußbodenheizung
Wesentliche Energieträger:	Strom
Energieverbrauchskennwert:	102,00 kWh/(m <sup>2</sup> *a)
Baujahr laut Energieausweis:	1971
Bezugsfrei ab:	Sofort

Hausgeld: 287,00 EUR  
Provision für Käufer: 14.131 Euro

Die 5,95% Provision (28.262 Euro) wird hälftig mit dem Verkäufer geteilt, und ist beim Vertragsabschluss verdient und fällig.

## Sonnenbad und Südterrasse, Kurpark und Hardtwald!



61348 Bad Homburg vor der Höhe

Zimmer: 2,00  
Wohnfläche ca.: 90,00 m<sup>2</sup>  
Kaufpreis: 475.000,00 EUR

### Objektbeschreibung:

Sehr ansprechende 2-Zi-Wohnung, großzügig, hell, schön und ruhig, im EG eines 7-FH Baujahr 1971, in einer exklusiven Bad Homburger Lage, in unmittelbarer Nähe zum Kurpark.

### Ausstattung:

1 Schlafzimmer, sehr großes Wohn-Esszimmer, sowie eine ca. 17qm Süd-Terrasse (teilweise überdacht), Einbauküche, Bad mit Badewanne und Doppelwaschbecken, separate Toilette mit Waschbecken, Ankleidezimmer, durchgehende, praktische Einbauschränke im seitlichen Dielenbereich, und Kellerraum, mit zusätzlichen, gemeinschaftlichen Waschraum, Trockenraum und Fahrradraum. Überwiegend Steinboden mit Fußbodenheizung, weiße Wände, elektrische Alu-Rollläden sind vorhanden.

Schlafzimmer ca. 13 qm;  
Diele ca. 13 qm;  
Küche ca. 8 qm;  
Bad ca. 6 qm;  
Toilette ca. 2 qm;  
Ankleidezimmer ca. 3 qm;  
Wohnzimmer ca. 43 qm;  
Terrasse ca. 16 qm (Din ca. 4 qm);

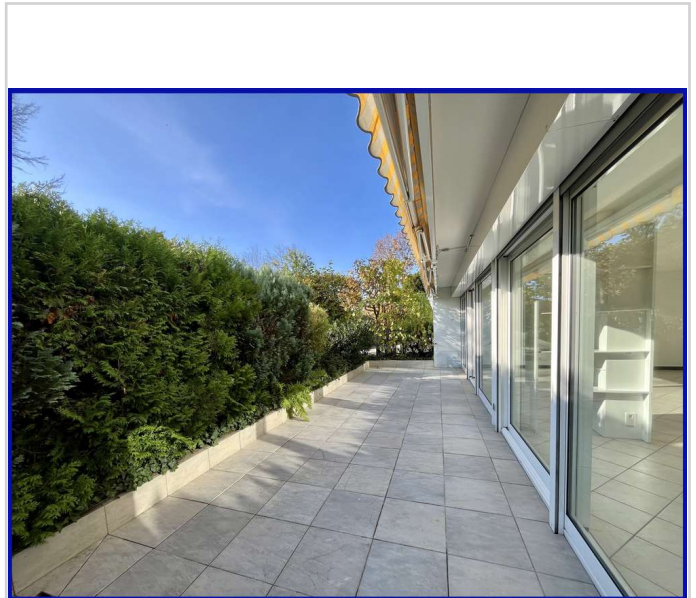
### Lage:

Toplage zwischen Hardtwald und Kurpark, mit allen Freizeitqualitäten Bad Homburgs: Kultur, Wandern, Schwimmbad, Thermen, Casino, Joggen, Tennis, Restaurants und Cafés und allen Geschäften des täglichen Bedarfs.  
Zentrale Lage, jeweils 10-12 Gehminuten zu der Louisenstraße, 15 Gehminuten zum Bahnhof und Stadtzentrum, 5 Gehminuten zu den zwei renommierten Gymnasien Maria-Ward-Schule und Kaiserin-Friedrich-Gymnasium.

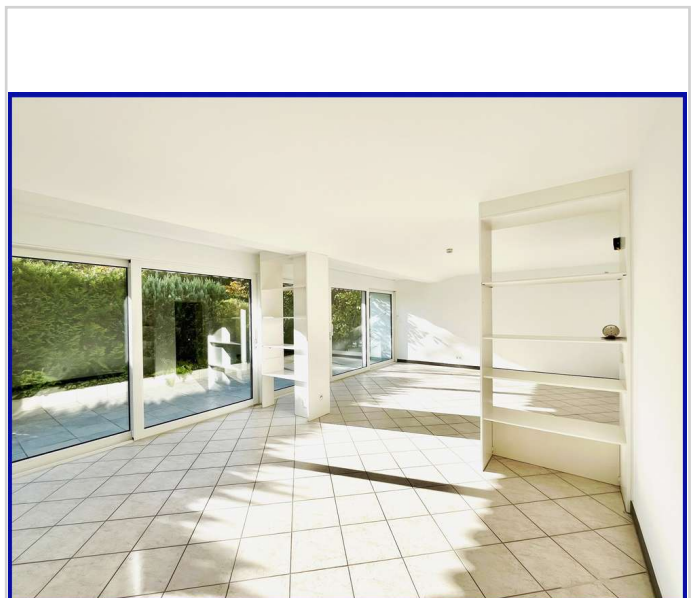
### Sonstiges:

Die Wohnung ist das perfekte Zuhause für 1-2 Personen. Bei einer Neuvermietung ist ein Preis bis 1400 Euro/Monat erzielbar, also JNM 16.800 Euro.

Ihre geschätzte Anfrage erbitte ich vorerst per E-Mail, Sie werden zeitnah kontaktiert.  
Besten Dank!



Terrasse



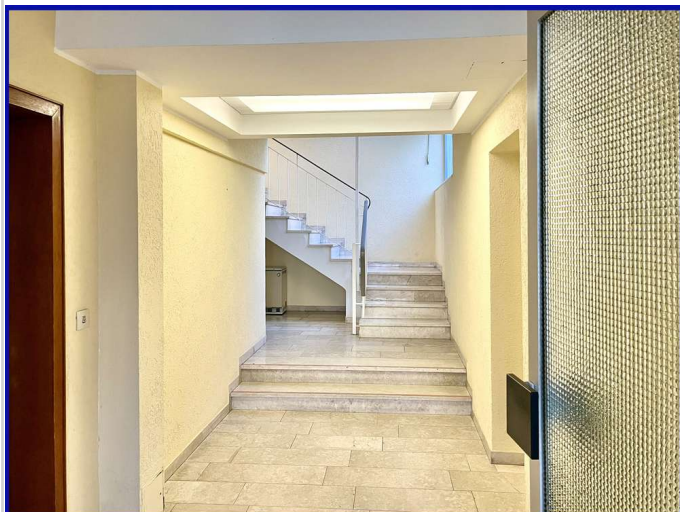
Perspektive

## Sonnenbad und Südterrasse, Kurpark und Hardtwald!

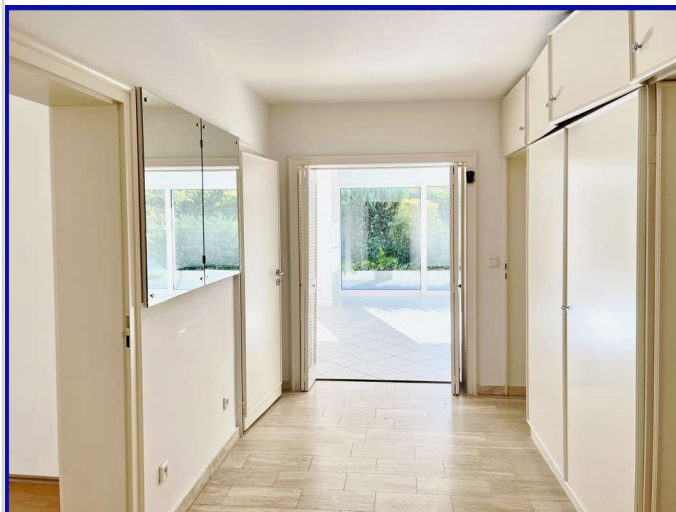


61348 Bad Homburg vor der Höhe

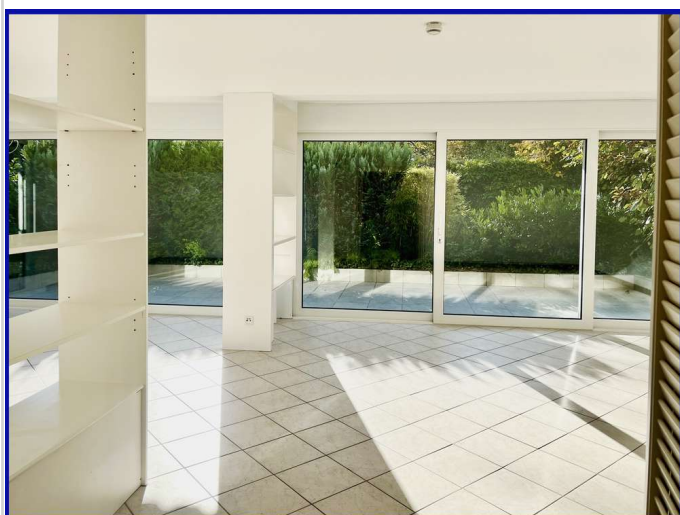
Zimmer: 2,00  
Wohnfläche ca.: 90,00 m<sup>2</sup>  
Kaufpreis: 475.000,00 EUR



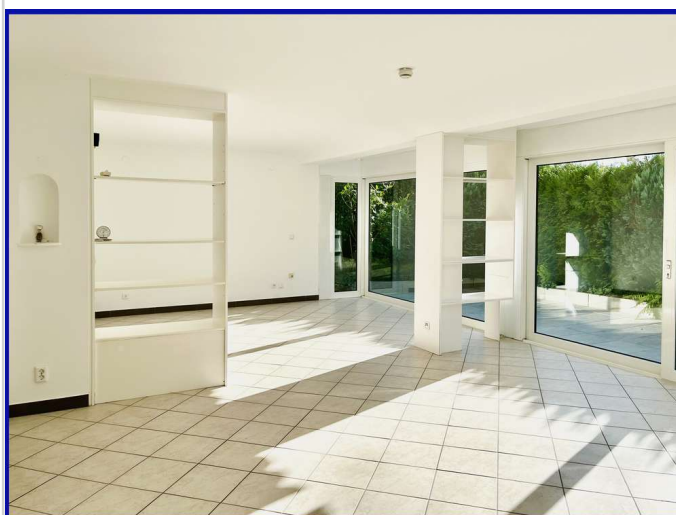
Hausdiele



Diele



Ausblick



Wohnbereich

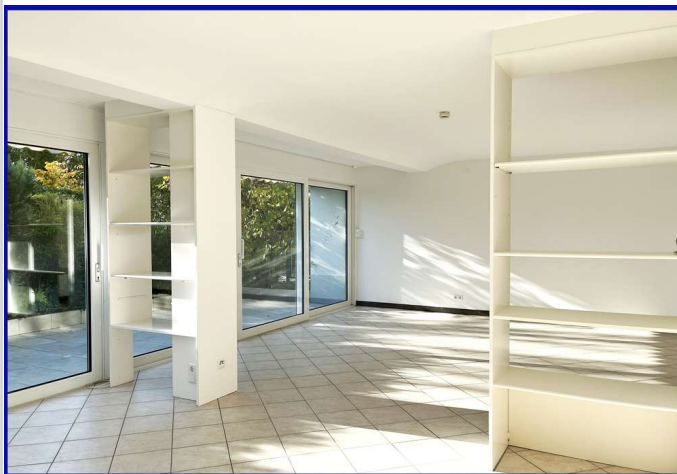


## Sonnenbad und Südterrasse, Kurpark und Hardtwald!

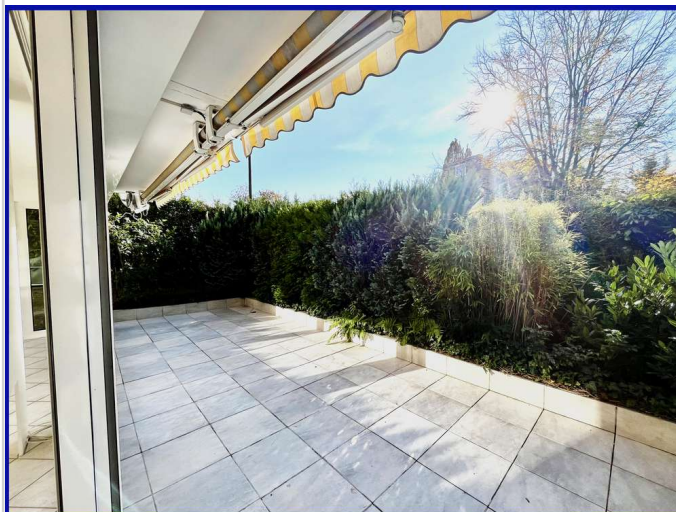


61348 Bad Homburg vor der Höhe

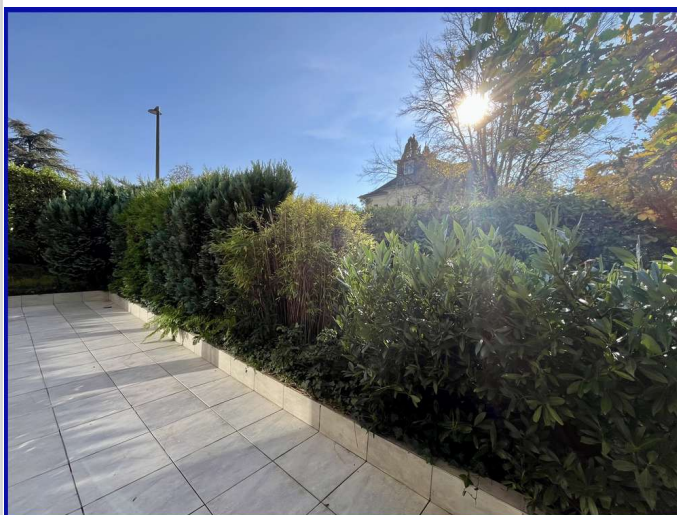
Zimmer: 2,00  
Wohnfläche ca.: 90,00 m<sup>2</sup>  
Kaufpreis: 475.000,00 EUR



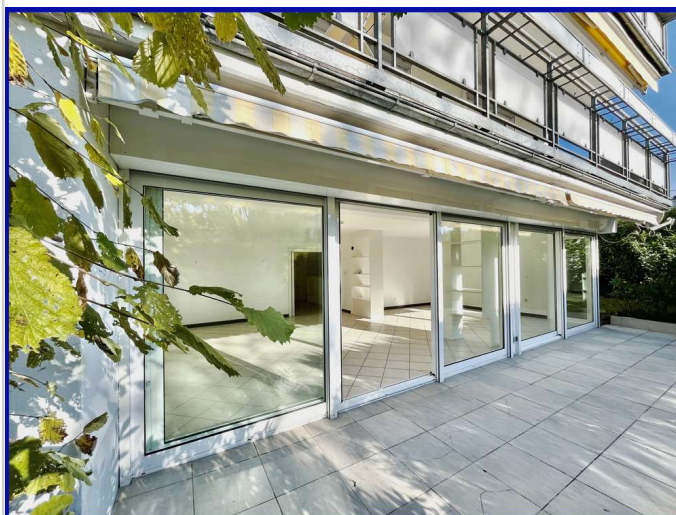
Detail



Ausblick



Detail



Einblick

## Sonnenbad und Südterrasse, Kurpark und Hardtwald!



61348 Bad Homburg vor der Höhe

Zimmer: 2,00  
Wohnfläche ca.: 90,00 m<sup>2</sup>  
Kaufpreis: 475.000,00 EUR



Südterrasse



Küche



Küche



Bad



## Sonnenbad und Südterrasse, Kurpark und Hardtwald!



61348 Bad Homburg vor der Höhe

Zimmer: 2,00  
Wohnfläche ca.: 90,00 m<sup>2</sup>  
Kaufpreis: 475.000,00 EUR



Fassade



Fassade



Ausblick



Waldweg



## Sonnenbad und Südterrasse, Kurpark und Hardtwald!



61348 Bad Homburg vor der Höhe

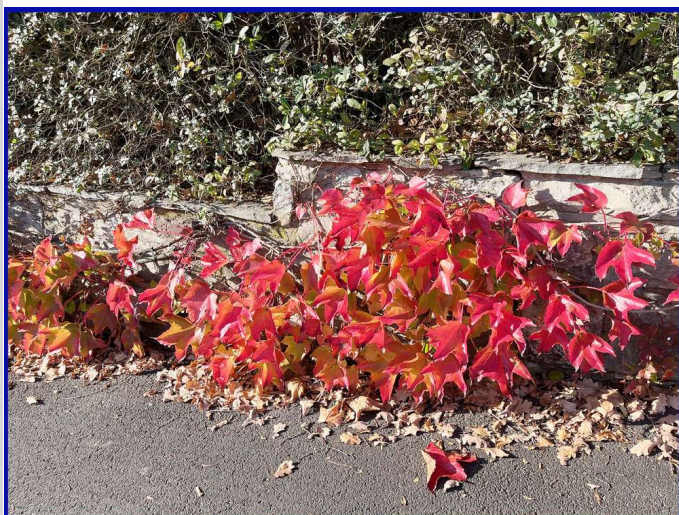
Zimmer: 2,00  
Wohnfläche ca.: 90,00 m<sup>2</sup>  
Kaufpreis: 475.000,00 EUR



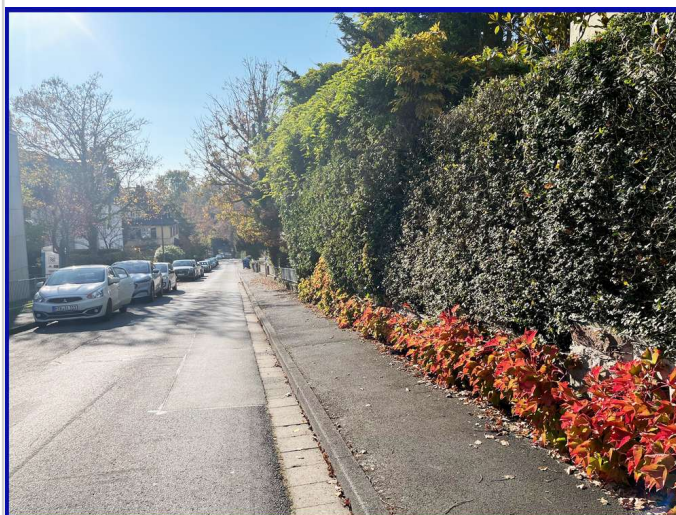
Umgebung



Straßenblick



Detail



Detail



## Sonnenbad und Südterrasse, Kurpark und Hardtwald!



61348 Bad Homburg vor der Höhe

Zimmer: 2,00  
Wohnfläche ca.: 90,00 m<sup>2</sup>  
Kaufpreis: 475.000,00 EUR



Pagode



Tempel

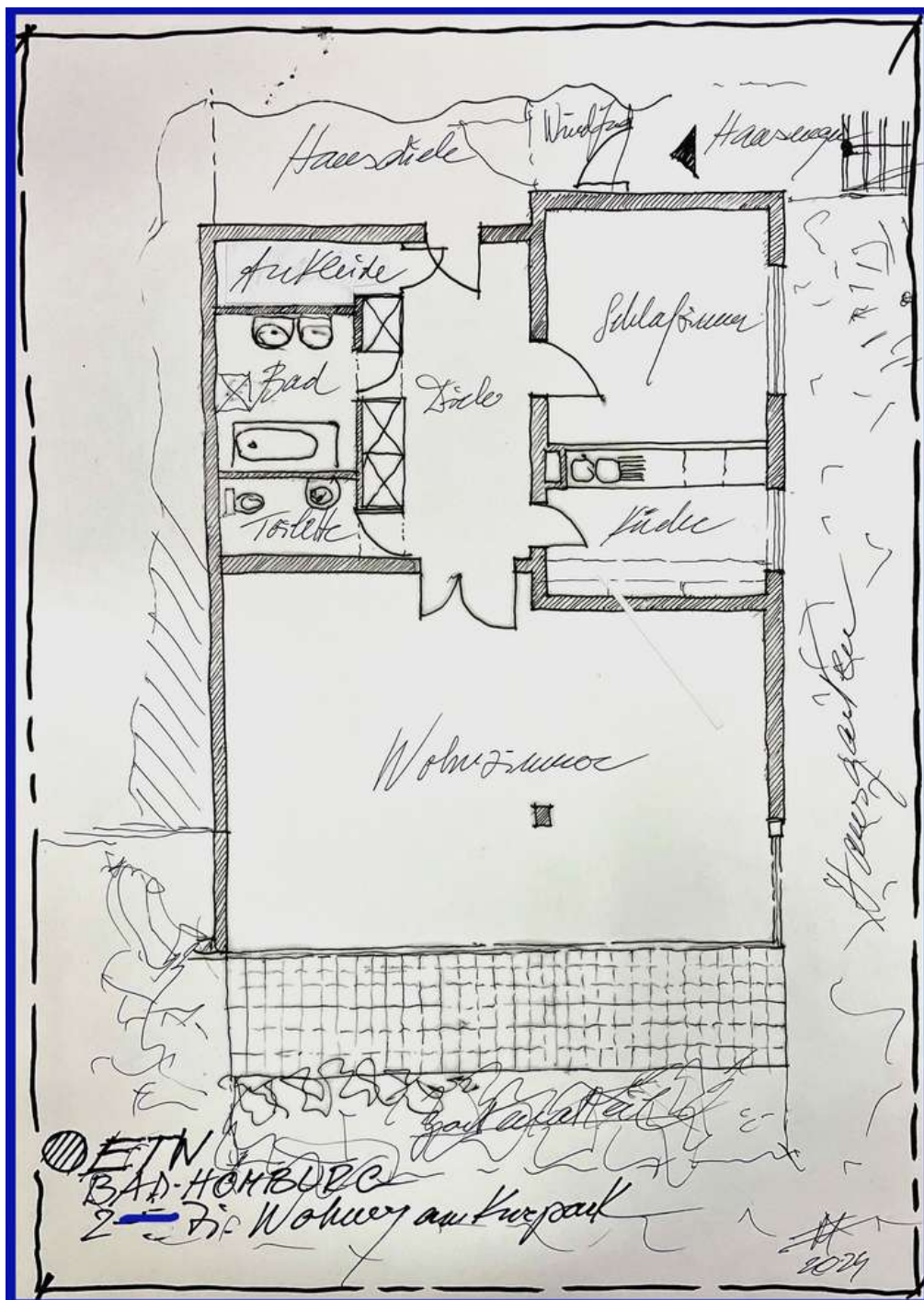


## Sonnenbad und Südterrasse, Kurpark und Hardtwald!



61348 Bad Homburg vor der Höhe

Zimmer: 2,00  
Wohnfläche ca.: 90,00 m<sup>2</sup>  
Kaufpreis: 475.000,00 EUR



Grundriss

## Sonnenbad und Südterrasse, Kurpark und Hardtwald!



61348 Bad Homburg vor der Höhe

Zimmer: 2,00  
Wohnfläche ca.: 90,00 m<sup>2</sup>  
Kaufpreis: 475.000,00 EUR

